

# Pași corecți pentru un LMRA corect



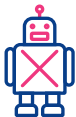
Verificați condițiile din **permisul de lucru**.

---



**Angajați-vă într-o discuție comună:** cu toate persoanele implicate în sarcină. Dacă lucrați singur, întrebați-vă dacă ați observat toate riscurile/pericolele și dacă le puteți gestiona.

---



**OPRIȚI** pilotul automat.

---



**Acordați timp și verificați care sunt riscurile/pericolele legate de Mediu, Proces și Activitate.**

---



După ce sunteți **convins(ă)** că gestionați toate riscurile/pericolele, **completați cardul, semnați-l și apoi puteți începe lucrul.**

---





# LMRA

## Analiza riscurilor de ultimă oră Discuție comună despre riscul/ pericolul la locul de muncă

.....  
Unde este executată sarcina?

.....  
Ce sarcină va fi executată?

.....  
Numărul/referința permisului de lucru

.....  
Data:

.....  
Zona sirenei:  
.....



## Mediu

de exemplu:

- Condiții meteorologice
- Cunoașterea rutei către dușurile de urgență și a rutelor de ieșire (a nu se bloca)
- Găurile în podea/absența balustradelor
- Piese ascuțite proiectate în jur
- Alte elemente legate de lucrul în spații închise/la înălțime/sub utilaje
- Echipe și accesorii vulnerabile
- Zgomot puternic produs de ventilație
- Etc.

**Care sunt riscurile/pericolele în mediul dvs. de lucru? Care sunt măsurile asociate luate pentru a gestiona aceste riscuri/pericole?**

.....

.....

.....

.....

.....

.....



## Proces

de exemplu:

Substanțe chimice toxice în instalație

Aerisirea instalației

Azot/gaze în spații

Substanțe toxice/inflamabile (izolație murdară)

Risc de arsuri (trape cu abur, conducte fierbinți)

Risc de explozie, pericol de incendiu (zonă ATEX)

LOTO(TO)

Etc.

**Care sunt riscurile/pericolele legate de procese? Care sunt măsurile asociate luate pentru a gestiona aceste riscuri/pericole?**

.....

.....

.....

.....

.....

.....



## Activitate

de exemplu:

- Incendiu/lovire cablu
- Intrarea în spațiu/zona interzisă
- Lucrul la înălțime
- Curățarea prin pulverizare/la înaltă presiune
- Ridicarea și manevrarea cu macaraua
- Asamblarea, dezasamblarea pieselor grele, a schelelor
- Demontarea izolației (murdare)
- Etc.

**Care sunt riscurile/pericolele legate de activitate? Care sunt măsurile asociate luate pentru a gestiona aceste riscuri/pericole?**

.....

.....

.....

.....

.....

.....

.....