

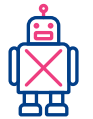
# Tinkami žingsniai tinkamai LMRA



Patikrinkite sąlygas ant darbo leidimo.



**Pradėkite kolektyvinę diskusiją:** su visais dalyviais vykdydami užduotį. Jei dirbate vienas, paklauskite savęs ar pastebėjote visas rizikas ir (arba) pavojus ir ar galite juos valdyti.



**IŠJUNKITE autopilotą.**



**Skirkite laiko patikrai, kokios yra aplinkos, proceso bei veiklos rizikos ir (arba) pavojai.**



Kai esate **įsitikinę**, kad valdote visas rizikas ir (arba) pavojus, **užpildykite kortelę**, ją pasirašykite ir tada galite pradėti darbą.



Ar aptarėte pagrindines rizikas ir (arba) pavojus ir ar visi sutinkate, kad galite atlikti užduotį saugiai?  
**Jeigu ne, nepradėkite dirbti. Verčiau aptarkite tai su tiesioginiu vadovu.**

**Dalyvių vardai, pavardės ir inicialai**

Vardas, pavardė: Bendrovė Inicialai

Vardas, pavardė: Bendrovė Inicialai

Vardas, pavardė: Bendrovė Inicialai

Vardas, pavardė: Bendrovė Inicialai

Vardas, pavardė: Bendrovė Inicialai



# LMRA

**Paskutinės minutės rizikos analizė (LMRA) Kolektyvinė diskusija apie rizikas ir (arba) pavojus darbo vietoje**

Kur vykdoma užduotis?

Kokia užduotis bus vykdoma?

Darbo leidimo numeris ir (arba) kodas

Data:

Sirenos zona:



