

De juiste stappen voor een goede LMRA

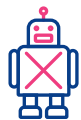


Check de voorwaarden op de **werkvergunning**.



Ga in gesprek met elkaar:

met alle deelnemers die betrokken zijn bij het karwei. Werk je alleen, dan vraag je je af of je alle risico's / gevaren hebt gezien en die ook beheerst.



Schakel de automatische piloot UIT.



Neem de tijd en ga na wat de risico's / gevaren zijn van de Omgeving, Proces en Activiteit.



Nadat je **overtuigd** bent dat je alle risico's / gevaren beheerst **vul je de kaart in**, onderteken je deze en ga dan pas aan het werk.

Hebben we de belangrijkste risico's / gevaren besproken en zijn we het eens dat we het karwei veilig kunnen uitvoeren? **Zo niet, ga niet aan het werk, maar overleg met de Directe Chef Ontvangend.**

Naam en paraaf van de deelnemers

Naam: Firma Paraaf

Naam: Firma Paraaf

Naam: Firma Paraaf

Naam: Firma Paraaf

Naam: Firma Paraaf



LMRA

Laatste Minuut Risico Analyse Het gezamenlijke gesprek over risico / gevaar op de werkplek

.....
Waar wordt het karwei uitgevoerd?

.....
Welk karwei wordt uitgevoerd?

.....
Werkvergunningnummer / referentie

.....
Datum:

.....
Sirenegebied:



