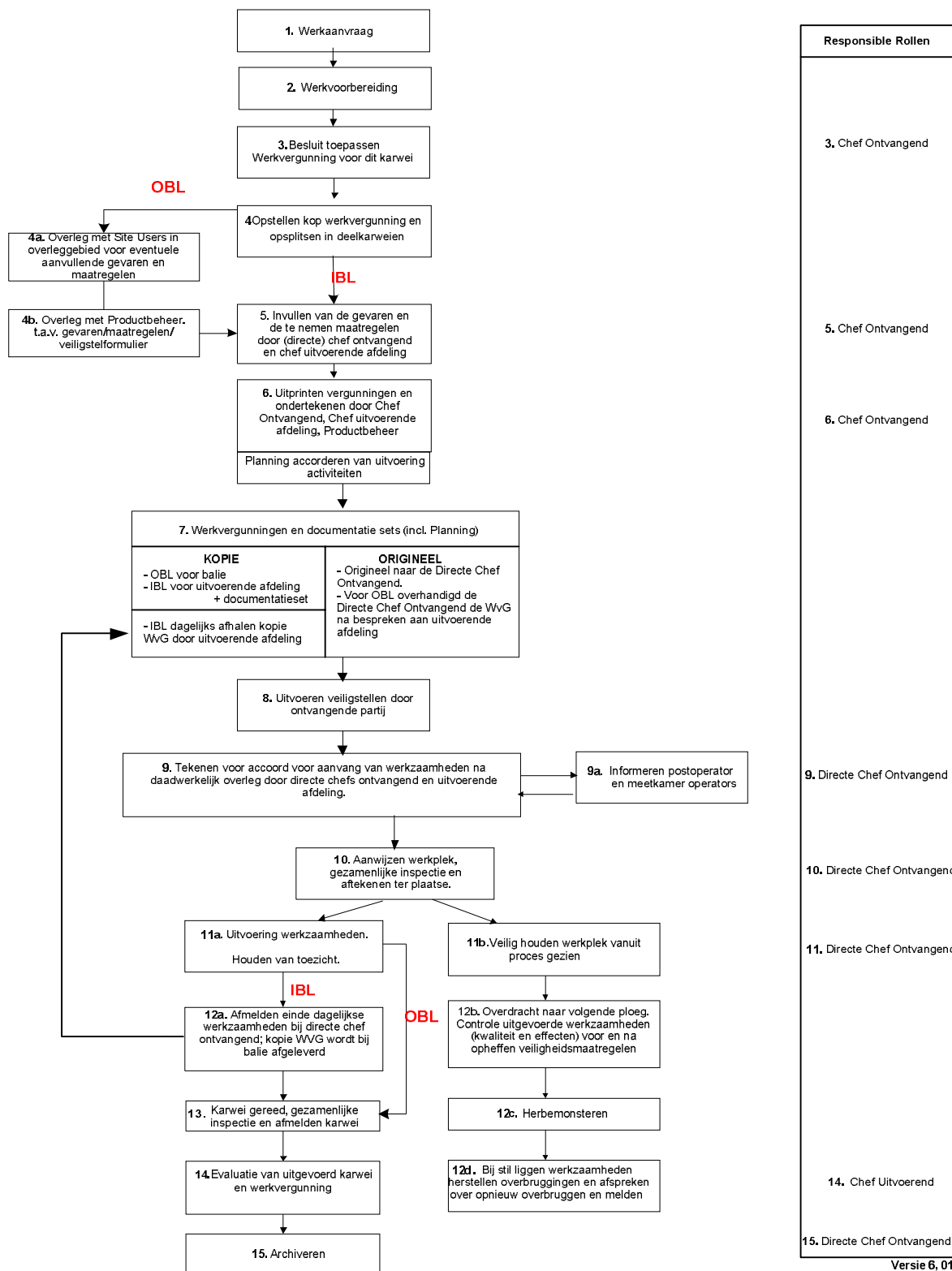




Best Practice Site Werkvergunning

De Best Practice Site Werkvergunning bestaat uit een afloopschema plus toelichting.
De nummers in de toelichting corresponderen met de nummers in het afloopschema.

Afloopschema



Versie 6, 01 februari 2008

Nr. stap	Toelichting						
1	WERKAANVRAAG						
2	WERKVOORBEREIDING						
3	BESLUIT TOEPASSEN WVG VOOR DIT KARWEI						
	<p>Algemeen Bij risicovolle werkzaamheden is altijd een werkvergunning noodzakelijk zie hfst. 5.5 van de site regelgeving</p> <table border="1" data-bbox="245 607 1477 913"> <thead> <tr> <th data-bbox="245 607 852 636">IBL</th> <th data-bbox="852 607 1477 636">OBL</th> </tr> </thead> <tbody> <tr> <td data-bbox="245 636 852 913"> Voor IBL mag alleen Chef Ontvangend besluiten af te zien van toepassing van de werkvergunning. </td> <td data-bbox="852 636 1477 913"> Voor OBL wordt a.d.h.v. een Risico Checklist(RC) /VGM-plan, JSA, TRA etc. beoordeeld of een WVG van toepassing is, besluit ligt bij chef ontvangend. In voorkomende gevallen is een veiligstelformulier voorgeschreven, bijvoorbeeld in E-ruimte, procestechnisch of riolering (middels stopprogramma). </td> </tr> </tbody> </table>	IBL	OBL	Voor IBL mag alleen Chef Ontvangend besluiten af te zien van toepassing van de werkvergunning.	Voor OBL wordt a.d.h.v. een Risico Checklist(RC) /VGM-plan, JSA, TRA etc. beoordeeld of een WVG van toepassing is, besluit ligt bij chef ontvangend. In voorkomende gevallen is een veiligstelformulier voorgeschreven, bijvoorbeeld in E-ruimte, procestechnisch of riolering (middels stopprogramma).		
IBL	OBL						
Voor IBL mag alleen Chef Ontvangend besluiten af te zien van toepassing van de werkvergunning.	Voor OBL wordt a.d.h.v. een Risico Checklist(RC) /VGM-plan, JSA, TRA etc. beoordeeld of een WVG van toepassing is, besluit ligt bij chef ontvangend. In voorkomende gevallen is een veiligstelformulier voorgeschreven, bijvoorbeeld in E-ruimte, procestechnisch of riolering (middels stopprogramma).						
4	OPSTELLEN KOP WERKVERGUNNING EN OPSPLITSEN IN DEELKARWEIEN						
	<p>Algemeen Pas als alle "ins en outs" van een karwei bekend zijn, de werkvergunning aanmaken. Daarna pas naar stap 5.</p> <p>Indien diverse activiteiten van een karwei onderling bedreigend zijn dan dient de volgorde van de uitgifte van de deelwerkvergunningen geborgd te zijn. Dit geldt ook indien het eerder uit te voeren deelkarwei noodzakelijk is voor het creëren van een veilige situatie van een vervolgdeelkarwei.</p> <table border="1" data-bbox="245 1160 1477 1267"> <thead> <tr> <th data-bbox="245 1160 852 1189">IBL</th> <th data-bbox="852 1160 1477 1189"></th> </tr> </thead> <tbody> <tr> <td data-bbox="245 1189 852 1267"> Het tweede deelkarwei mag pas starten als het eerste deelkarwei klaargemeld en ingeleverd is. </td> <td data-bbox="852 1189 1477 1267"></td> </tr> </tbody> </table>	IBL		Het tweede deelkarwei mag pas starten als het eerste deelkarwei klaargemeld en ingeleverd is.			
IBL							
Het tweede deelkarwei mag pas starten als het eerste deelkarwei klaargemeld en ingeleverd is.							
4a	<p>Werkzaamheden in overleggebied Bij werkzaamheden in het overleggebied is overleg noodzakelijk tussen IBL huisbaas en OBL huisbaas. Het overleg wordt aangezet vanuit de opdrachtgever van de werkzaamheden. Dus IBL huisbaas neemt contact op met OBL huisbaas of omgekeerd. Doel van het overleg is het vaststellen van eventuele aanvullende gevaren en maatregelen.</p>						
4b	<table border="1" data-bbox="245 1424 1477 1514"> <thead> <tr> <th data-bbox="245 1424 852 1453"></th> <th data-bbox="852 1424 1477 1453">OBL</th> </tr> </thead> <tbody> <tr> <td data-bbox="245 1453 852 1514"></td> <td data-bbox="852 1453 1477 1514"> Overleg met Productbeheer t.a.v. gevaren/maatregelen/ veiligstelformulier </td> </tr> </tbody> </table>		OBL		Overleg met Productbeheer t.a.v. gevaren/maatregelen/ veiligstelformulier		
	OBL						
	Overleg met Productbeheer t.a.v. gevaren/maatregelen/ veiligstelformulier						
5	INVULLEN VAN GEVAREN EN DE TE NEMEN MAATREGELLEN DOOR (DIR.) CHEF ONTV. EN CHEF UITV. AFD.						
	<p>Algemeen Chef ontvangend (voor OBL direct chef ontvangend) én Chef uitvoerend kunnen ieder, onafhankelijk van elkaar, besluiten over noodzaak tot het opstellen van karwei-RIE (ook JSA of TRA genoemd).</p> <table border="1" data-bbox="245 1675 1477 1951"> <thead> <tr> <th data-bbox="245 1675 852 1704">IBL</th> <th data-bbox="852 1675 1477 1704">OBL</th> </tr> </thead> <tbody> <tr> <td data-bbox="245 1704 852 1794"> Leg de uitgangspunten/aanname m.b.t. de toestand van het systeem waaraan gewerkt wordt en dus waaronder de WVG geldt. </td> <td data-bbox="852 1704 1477 1794"> Op basis van een Risico Checklist(RC) /VGM-plan, JSA, TRA etc. worden de gevaren en maatregelen overgenomen. </td> </tr> <tr> <td data-bbox="245 1794 852 1951"> Leg de minimaal benodigde te verzamelen informatie voor een goede risico-inventarisatie en evaluatie schriftelijk vast, geaccordeerd door de Chef Ontvangend. </td> <td data-bbox="852 1794 1477 1951"></td> </tr> </tbody> </table> <p>Algemeen Bij opstellen/invullen werkvergunning overleg tussen Chef uitvoerende en chef ontvangende afdeling (voor OBL direct chef ontvangend). Hierbij wordt de volledigheid en juistheid van de benodigde formulieren gecontroleerd.</p>	IBL	OBL	Leg de uitgangspunten/aanname m.b.t. de toestand van het systeem waaraan gewerkt wordt en dus waaronder de WVG geldt.	Op basis van een Risico Checklist(RC) /VGM-plan, JSA, TRA etc. worden de gevaren en maatregelen overgenomen.	Leg de minimaal benodigde te verzamelen informatie voor een goede risico-inventarisatie en evaluatie schriftelijk vast, geaccordeerd door de Chef Ontvangend.	
IBL	OBL						
Leg de uitgangspunten/aanname m.b.t. de toestand van het systeem waaraan gewerkt wordt en dus waaronder de WVG geldt.	Op basis van een Risico Checklist(RC) /VGM-plan, JSA, TRA etc. worden de gevaren en maatregelen overgenomen.						
Leg de minimaal benodigde te verzamelen informatie voor een goede risico-inventarisatie en evaluatie schriftelijk vast, geaccordeerd door de Chef Ontvangend.							

	IBL	OBL
	Bij hergebruik van een WvG deze op risico's, ervaringen van de vorige keer en veranderde situatie evalueren en hier vanaf laten hangen of opnieuw daadwerkelijk overleg gewenst is.	
	Algemeen	
	Definieer benodigde toezicht.	
	Direct chef ontvangend en directe chef uitvoerend mogen aanvullende eisen stellen. Balie/ direct chef ontvangend zorgt voor opnieuw ondertekenen door alle verantwoordelijke voor het betreffende deelkarwei. Wel dient nagegaan te worden of dit invloed zou kunnen hebben op vervolgdeelkarweien. Indien dit het geval is dan dienen deze vergunningen ook aangepast te worden, in overleg met de uitvoerende afdeling/firma van dat deelkarwei.	
6	UITPRINTEN VAN ORIGINELEN EN KOPIEËN EN ONDERTEKENEN ERVAN DOOR CHEF ONTVANGENDE AFDELING , CHEF UITVOERENDE AFDELING EN AFDELINGEN PRODUCTBEHEER	
	IBL Alleen op het origineel éénmalig, en op de voorkant van de kopieën, waarbij de chef uitvoerend afdeling hier alleen zijn kopie tekent.	OBL Na ondertekening van het originele exemplaar door alle aangegeven verantwoordelijke functionarissen wordt een kopie gemaakt voor archivering.
	De ondertekenaars dienen kennis te hebben van de VGM-normen, werkplek, het proces en de uit te voeren werkzaamheden met de bijbehorende risico's.	
	De huisbaas moet schriftelijk vastleggen welke personen (met naam en functie) voor welke activiteiten en situaties mogen tekenen.	
	IBL Het aantal bevoegden moet beperkt zijn tot 4 per plant en moeten voor deze activiteit bevoegdheden hebben welke uitgaan boven die van Chefs van dienst.	
	Algemeen Bevoegdheden m.b.t. spoedwerkzaamheden buiten vlaggedienst zie Site Regelgeving hfst. 5.5.1	
	PLANNING ACCORDEREN VAN UITVOERING ACTIVITEITEN	
	Algemeen Door de Site User de plannen voor uitvoering van de activiteiten accorderen.	
	IBL Werkzaamheden FINAL inplannen. Planning (datum en tijdstip) bij documentatiepakket toevoegen	
7	WERKVERGUNNINGEN EN DOCUMENTATIE SETS (INCL. PLANNING)	
Kopie WvG	IBL Kopie voor uitvoerende afdeling en documentatie set	OBL Kopie vergunning OBL voor de balie
Origineel WvG	IBL Origineel naar de directe chef ontvangend. Er is hierbij uitgegaan dat de direct chef ontvangend ook de medewerkers van de ontvangende afdeling aanstuurt en niet dat hier sprake is van 2 verschillende functionarissen (aansturen ontvangende afdeling) en aftekenen WvG. Balie bewaakt op basis van de planning de tijdige aanwezigheid van door de chef ontvangend en chef uitvoerend ondertekende werkvergunningen en uitvoering van veiligstelwerkzaamheden	OBL Origineel naar de directe chef ontvangend welke deze bespreekt en vrijgeeft aan uitvoerende firma.

8	UITVOEREN VAN DE VEILIGSTELWERKZAAMHEDEN DOOR ONTVANGENDE AFDELING	
	<p style="text-align: center;">IBL</p> <p>De veiligstel werkzaamheden moeten goed omschreven zijn. Ook dient vastgelegd te zijn wat er uitgevoerd is en of dit voldoende effect heeft of zijn er afwijkingen geconstateerd. Dit t.b.v. overdracht aan direct chef ontvangende afdeling welke vrijgeeft (schriftelijk vastleggen opnemen in werkmapje, in combinatie met bijvoorbeeld een kopie van de werkvergunning). Bij start veiligstellen moet dit bij direct chef ontvangende afdeling beschikbaar zijn. Het veiligstellen moet ook borgen van een veilige situatie inhouden door toepassen van LOCK, TAG en TRY door middel van werksloten, kettingen, uitrijden, plaatsen steekschijven, herkenbaar overbruggen, trekken zekeringen etc. Er mag niet vertrouwd worden op mondelinge overdracht. Plaats alleen noodzakelijke overbruggingen.</p> <p>Zo kort mogelijk (maximaal helft van de tijd tot herbemonstering) vooraf aan uitvoering bemonsteren</p>	
9	TEKENEN VOOR ACCOORD AANVANG WERK DOOR DIRECT CHEF ONTVANGEND EN DIRECTE CHEF UITVOEREND.	
	<p>Algemeen</p> <p>Bij het aftekenen dient de direct chef ontvangende afdeling en de directe chef van de uitvoerende afdeling daadwerkelijk overleg te voeren. Check of origineel en kopieën met elkaar overeenkomen. In geval van brandgevaarlijk werk en/of het betreden van besloten ruimte wordt de werkvergunning door de direct chef ontvangend en de directe chef uitvoerend slechts op 1 plaats afgetekend. Vanzelfsprekend gebeurt dit wel iedere dag.</p> <p>Check op inschrijven in aanwezigheidsregister, kennis van sirene gebied en RDR/verzamelplaats.</p>	
	<p style="text-align: center;">IBL</p> <p>Direct chef ontvangende afdeling moet de volgende kennis actueel beschikbaar hebben:</p> <ul style="list-style-type: none"> • Veiligstellen met voldoende effect uitgevoerd (uit stap 9). • Actuele lokale situatie ter plaatse van het werk in de plant c.q. OBL. • Actuele plant en proceskennis • Overzicht van alle andere op dat moment uitgegeven werkvergunningen (systeem). <p>Op ieder willekeurig moment in een plant mag er slechts 1 persoon als direct chef ontvangend optreden en vrijgeven. Houdt overzicht door 1 persoon en voorkom hiermee dat onopgemerkt 2 met elkaar conflicterende werkzaamheden door verschillende personen worden vrijgegeven.</p>	

10	AANWIJZEN WERKPLEK, GEZAMENLIJKE INSPECTIE EN AFTEKENEN TER PLAATSE	
	<p style="text-align: center;">IBL</p> <p>Stuur de betreffende postoperator mee voor aanwijzen ter plaatse en laatste check. Bij geen bezwaar tekent hij de vergunning af. Zorg daarnaast voor een goede communicatie met de meetkamer, postoperators en toezichthouders.</p> <p>Leg per plant schriftelijk en door chef uitvoerend geaccordeerd vast voor welke werkzaamheden en wanneer aanwijzing ter plaatse opnieuw noodzakelijk is ("niet huisfirma's", nieuwe uitvoerenden, veranderingen in proces/plant). Borg tijdig bemonsteren.</p>	<p style="text-align: center;">OBL</p> <p>De aangewezen directe chef ontvangend en de uitvoerende partij dienen gezamenlijk na te gaan of de werkplek en/of installatie veiliggesteld is voor aanvang werkzaamheden.</p>
11a	UITVOEREN WERKZAAMHEDEN	
	<p>Algemeen</p> <p>Houd toezicht conform vastgelegde afspraken.</p>	
12	AFMELDING EINDE DAGELIJKSE WERKZAAMHEDEN BIJ DIRECT CHEF ONTVANGEND	
	<p>Algemeen</p> <p>Directe chef ontvangend registreert welke werkvergunningen afgegeven zijn en werkt na gereedmelding karwei het registratiesysteem bij.</p>	
	<p style="text-align: center;">IBL</p> <p>Bij het verlaten van het huisbaasgebied (ongeacht de duur) uitschrijven. Aan einde dienst dient uitvoerende afdeling einde werkzaamheden te melden aan directe chef ontvangende afdeling. Kopie werkvergunning wordt ingeleverd door de uitvoerende afdeling bij de balie, alwaar het direct goed opgeborgen wordt voor beschikbaarheid bij hervatten van het werk. Origineel voor volgende werkdag opbergen bij directe chef ontvangende afdeling. Check hoe werkpunt is achtergelaten. Implementeer een handhavingsbeleid secuur inleveren EN bewaren werkvergunningen.</p>	<p style="text-align: center;">OBL</p> <p>Indien overeengekomen dient aan einde van de dienst de uitvoerende afdeling bij einde werkzaamheden zich af te melden bij de directe chef ontvangend.</p>
13	AFMELDEN KARWEI, GEZAMENLIJKE INSPECTIE en / GEREEDMELDING	
	<p style="text-align: center;">IBL</p> <p>Aan einde van het deelkarwei dient de uitvoerende afdeling einde werkzaamheden te melden aan directe chef ontvangend en kopie WvG af te tekenen én in te leveren. Gezamenlijke inspectie van de toestand van de achtergelaten werkplek met als doel evt. een volgend deelkarwei veilig te laten starten. Kopieën van zowel ontvangende afdeling alsmede uitvoerende afdeling terug naar de balie t.b.v. verwerking in WVG-systeem</p>	<p style="text-align: center;">OBL</p> <p>De aangewezen directe chef ontvangend en de uitvoerende partij dienen gezamenlijk het werk na uitvoering te beoordelen en voor akkoord te bevinden (niet technisch inhoudelijk).</p> <p>De originele WvG dient te worden ingeleverd bij de directe chef ontvangend.</p>

14	EVALUATIE UITGEVOERD KARWEI EN WERKVERGUNNING	
	<p>Algemeen Dit is een taak van directe chef uitvoerend en directe chef ontvangend en leg de evaluatie vast. De Site User accordeert de evaluatie.</p>	
	<p style="text-align: center;">IBL</p> <p>Pas e.e.a. direct aan zodat voor hergebruik er direct op teruggevallen kan worden.</p> <p>Laat eenmalige karweien WVG het systeem niet vervuilen.</p> <p>Er mag op origineel en kopie niet bijgeschreven worden. Wijzigingen welke noodzakelijk zijn (werk werd ervoor onderbroken of niet aangevangen) direct doch uiterlijk voor aanvang na een onderbreking (dus binnen 4 uur), bijwerken en opnieuw tekenen.</p>	